



EEN ONDERNEMER IS ALTIJD OP ZOEK NAAR NIEUWE KANSEN EN MOGELIJKHE-  
DEN. EN IN EEN TIJD WAARIN DE PRIJZEN ONDER DRUK STAAN MAAR DE  
OPDRACHTGEVER WEL DEZELFDE KWALITEIT VERWACHT KAN HET NIET ANDERS  
DAN DAT ER OOK WORDT GEKEKEN NAAR BESPARINGEN IN EIGEN HUIS. WAT KAN  
ANDERS? WAT KAN BETER? WAT KAN SLIMMER? OOK BINNEN DE INSTALLATIE-  
BRANCHE WEET MEN ER OVER MEE TE PRATEN. HET RENDEMENT MOET  
OMHOOG. SOMS LIGGEN ER OPLOSSINGEN MEER VOOR DE HAND EN DICHTER-  
BIJ DAN U WELLICHT OP HET EERSTE GEZICHT DENKT.

Een fijn stukje 'gereedschap' voor tekenaars/ontwerpers in de installatiebranche

## NPQ Techline: wat je ziet is wat je krijgt!

### Winst aan de tekentafel

Het ontwerpen en tekenen van technische instal-  
laties is een vak apart, ook een vak waar tijdswinst  
valt te halen. NPQ CAD Solutions heeft een serie  
modules uiterst gebruiksvriendelijke software  
waarmee efficiënter kan worden gewerkt en het  
rendement dus omhoog kan. Besparingen door  
meer inzicht binnen handbereik voor installa-  
teurs, advies- en tekenbureaus en gebouwbe-  
heerders. Meer inzicht dat tevens leidt tot het  
terugbrengen van de faalkosten.

NPQ Techline is een applicatie die speciaal is  
ontwikkeld voor het dubbellijng of volledig 3D  
opzetten van tekeningen. Patrick Heijmans,  
CAD-Specialist bij NPQ: 'Luisteren naar de klant,



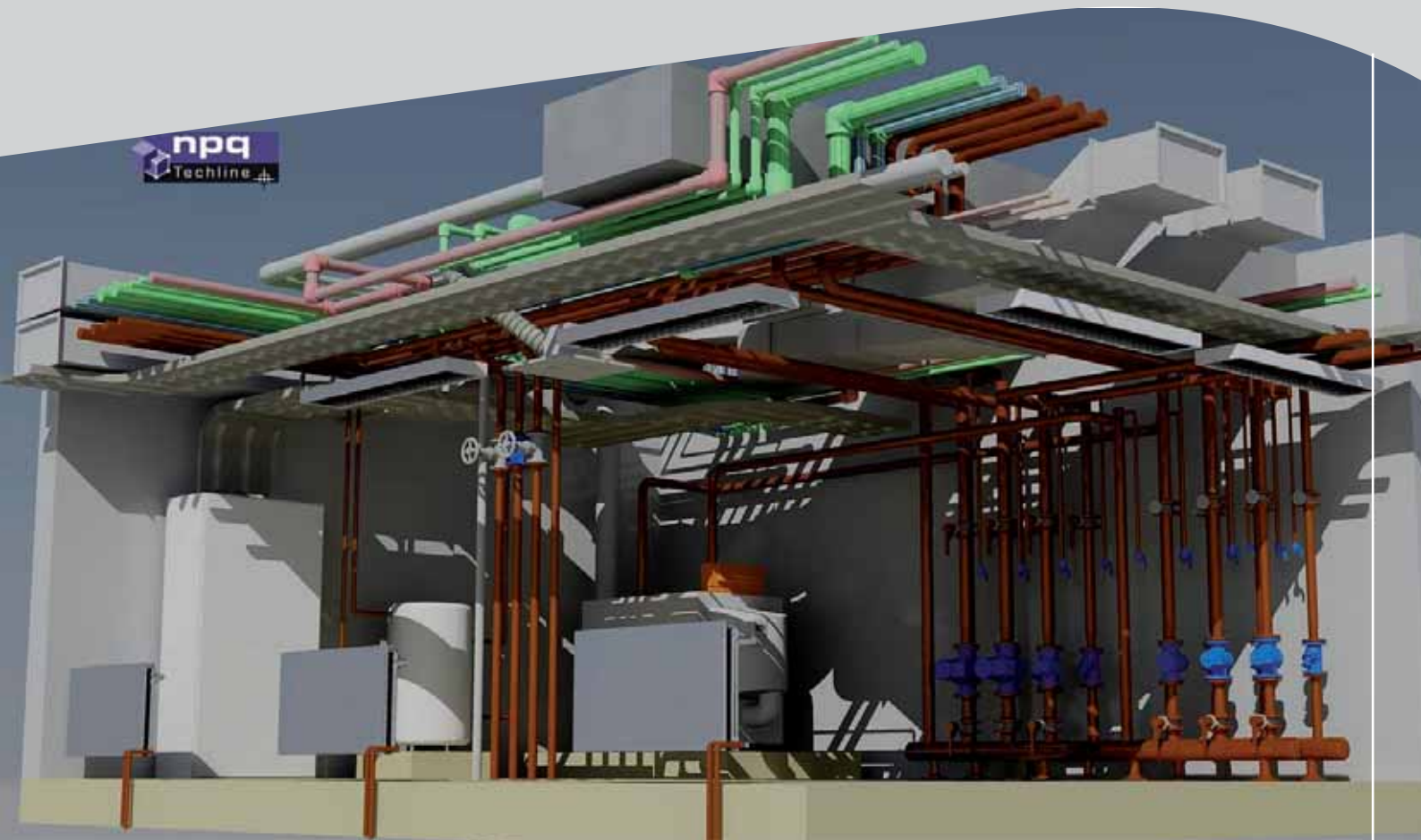
### Maatvast ontwerp

Virtueel door alle ruimtes van een gebouw wan-  
delen en vervolgens maatvast ontwerpen, uiter-  
mate handig als je bijvoorbeeld te maken hebt  
met beperkte ruimte van kanalen en schachten  
en de exacte plek dus heel belangrijk is. Met een  
intelligent programma dat bij bochten en T-stuk-  
ken zelf met een bepaald tracé komt. Het pro-  
gramma komt met diverse oplossingen. In de  
categorie: zeg maar hoe u het precies wilt heb-  
ben. 'Met de 3D applicatie NPQ Techline ont-  
werpt een tekenaar maatvast, precies zoals het  
in het echt wordt gebouwd. Dat is op zich  
sowieso prettig, maar wat denk je van bouwver-  
gaderingen of een presentatie bij een opdracht-  
gever. Je kan het tot in detail vertellen en direct  
laten zien. Met die aantekening dat de werkteke-  
ning er natuurlijk gewoon blijft, maar dan wel één  
waarop de installatie of delen daarvan mede  
dankzij deze software op diverse manieren kan  
worden weergegeven. Inclusief doorsnedes en

*"Gebruiksvriendelijk,  
tijdbesparend, leuk om  
mee te werken."  
aldus Patrick Heijmans*



daar begint het voor ons altijd mee. Pratend over  
tekensoftware zul je begrijpen dat gebruikersge-  
mak hoog op de lijst staat. Zoals bij ieder nieuw  
programma zul je uiteraard dingen moeten leren,  
maar heb je het eenmaal onder de knie dan werkt  
Techline geweldig. Het tekenen en ontwerpen in  
3D wordt steeds belangrijker, dat blijkt wel uit de  
toenemende vraag. En als je naar de voordelen  
kijkt, is dat ook heel logisch. Pure tijdbesparing.  
Nog even los van het feit dat het voor een teke-  
naar gewoon hartstikke leuk is om mee te wer-  
ken. Dat werkt als stimulans en tilt het niveau ook  
nog eens omhoog.'



aanzichten vanaf iedere gewenste plek.' Overigens biedt Techline maximale keuzevrijheid en flexibiliteit: volledig 3D, maar ook 2D en enkelzijdig.

## In één oogopslag

Gebruiksvriendelijk, tijdbesparend, leuk om mee te werken ... dat zijn kreten die je hoort als het over NPQ Techline gaat. Er is inmiddels een aantal grote projecten mee uitgevoerd. Toch nog maar eens iemand uit de praktijk gevraagd. Pascal van Baaren is directeur van VB Europe BV, een Engineersingsbureau voor de installatietechniek met name op het gebied van de dienstverlening. Zijn ervaringen met Techline: 'Ik was er in het voortraject al bij betrokken en ik moet eerlijk zeggen, het werkt prima. Zeker ook voor kleinere technische ruimten die vol met techniek staan. Je krijgt een helder beeld van hoe het er uit komt te zien. Met deze 3D applicatie zie je in één oogopslag of het past. Verder is het zo dat je met 3D net zo snel tekent als het op het platte vlak maar dat je veel meer mogelijkheden hebt, zoals het sneller maken van aanzichten en doorsnedes. Overigens is het wel belangrijk dat je

database goed is gevuld, anders werkt het natuurlijk niet goed. Moeilijk om te leren is het niet, zeker als je enige Autocad ervaring hebt, heb je dit zo onder de knie.'

## Autodesk Naviswork

Partijen in het bouwproces werken vaak met verschillende ontwerpsoftware, ieder met een eigen bestandsformaat. Autodesk Naviswork is een navigatie- en visualisatietool waarmee verschillende bestandsformaten in één model worden samengebracht. Al enkele jaren gebruikt door architecten en bouwbedrijven en ook door steeds meer installateurs en adviseurs. Autodesk Naviswork: voor het nog beter kunnen samenwerken tussen de diverse disciplines.

NPQ Solutions is een van de grotere spelers op de markt en levert sinds 1988 ICT-oplossingen inclusief advies, begeleiding, training en support. Met deskundige medewerkers die de installatiemarkt als geen ander kennen.

Tekst: Bob de Jong

*"Met deze 3D applicatie zie je in één oogopslag of het past."*